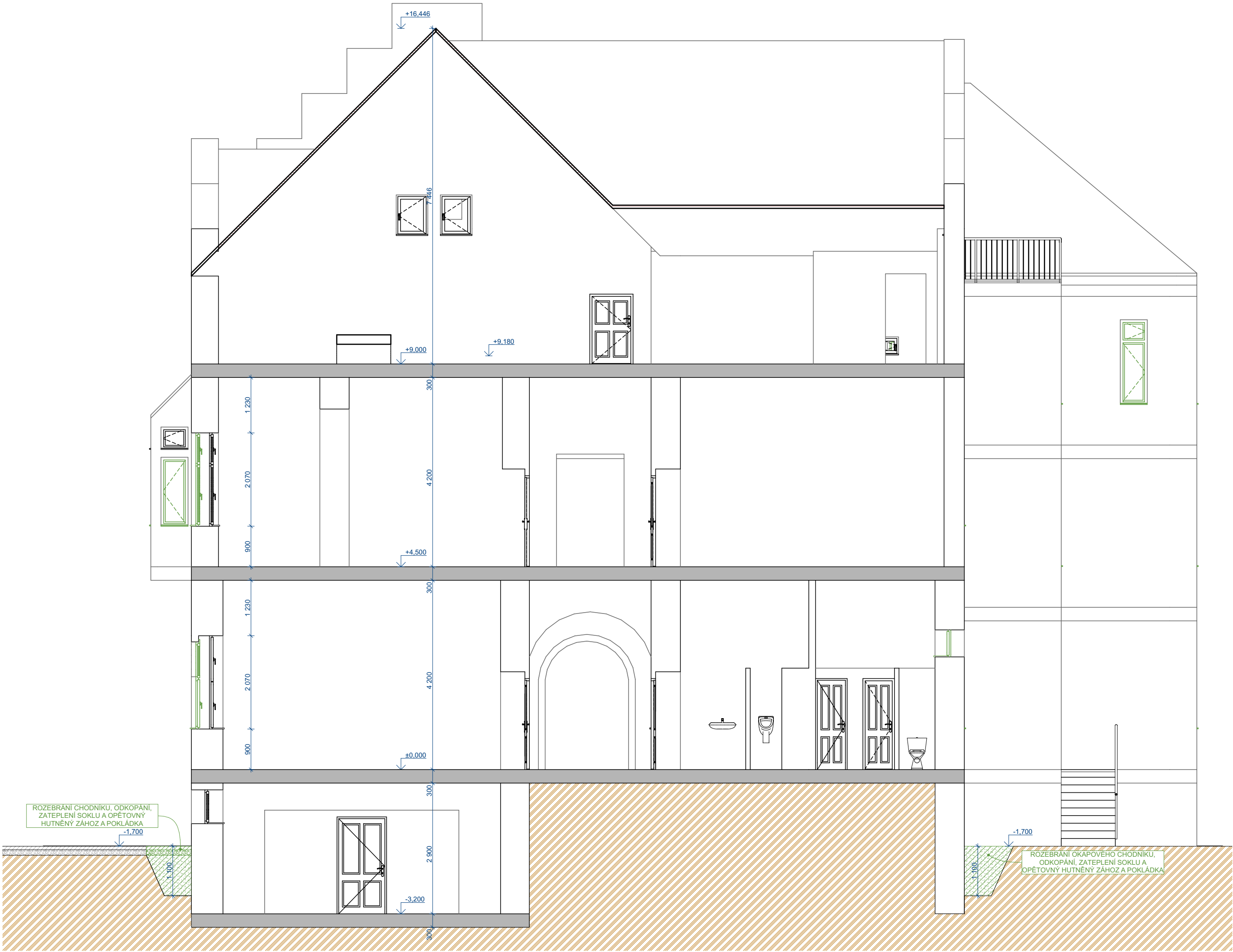


ŘEZ A-A' - STÁVAJÍCÍ STAV 1:75



LEGENDA - BAREVNÉ ZNAČENÍ:

- STÁVAJÍCÍ KONSTRUKCE A PRVKY
- BOURANÉ KONSTRUKCE A PRVKY
- ROZEBRÁNÍ CHODNÍKU/ODKOPÁVKY KOLEM OBJEKTU

LEGENDA STÁVAJÍCÍCH MATERIÁLŮ:

- STÁVAJÍCÍ KONSTRUKCE OBVODOVÝCH STĚN
- OBVODOVÁ A VNITŘNÍ NOSNÁ KONSTRUKCE JE TVOŘENA Z CPP TL. 300, 450, 600 A 750 mm
- STÁVAJÍCÍ STROPNÍ KONSTRUKCE
- STROPNÍ KONSTRUKCE NAD ČÁSTÍ PRÍZEMÍ A ČÁSTÍ SUTERÉNU U STARŠÍ BUDOVY JE Z CIEHLNÝCH KLENEB. NAD NOVEJŠÍ ČÁSTÍ SUTERÉNU ŽELEZOBETONOVÉ, OSTATNÍ STROPY JSOU DŘEVĚNÉ TRÁMOVÉ UKLADANÉ NA NOSNÉ ZDIVO
- STÁVAJÍCÍ PODLAHOVÁ KONSTRUKCE 1.PP
- PODLAHOVÁ KONSTRUKCE JE TVOŘENA Z BETONOVÉ MAZANINY
- STÁVAJÍCÍ DVOJITÉ OKNO
- VNĚJŠÍ OKNO ZNAČENO ZELENĚ URČENÉ K DEMONTÁŽI KŘÍDEL A ODSTRANĚNÍ STÁVAJÍCÍ VÝPLNĚ + REPASÍ RÁMŮ
- VNITŘNÍ OKNO ZNAČENO ČERNĚ JE URČENÉ K DEMONTÁŽI KŘÍDEL A PROVEDENÍ REPASE RÁMU + KŘÍDEL
- DEMONTÁŽ VNITŘNÍCH DŘEVĚNÝCH PARAPETŮ, PŘÍPADNĚ REPASE ČI VÝMĚNA ZA NOVÝ
- KONTROLA VNĚJŠÍCH MĚDĚNÝCH PARAPETŮ, PŘÍPADNĚ OPRAVA ČI VÝMĚNA ZA NOVÝ

LEGENDA ÚPRAV:

- DEMONTÁŽ OKENNÍCH VÝPLNÍ VNĚJŠÍ ČÁSTI ŠPALETOVÝCH OKEN
- DEMONTÁŽ A REPAS VNITŘNÍCH PARAPETŮ
- KONTROLA PŘÍPADNĚ OPRAVAVÝMĚNA VNĚJŠÍCH PARAPETŮ
- DEMONTÁŽ STÁVAJÍCÍCH SVÍTIDEL V OBJEKTU
- OTLUČENÍ VNITŘNÍCH OMÍTEK V M.Č. 016
- OTLUČENÍ VNITŘNÍCH OMÍTEK V M.Č. 131 A 132 DO VÝŠKY 1,2 m
- OTLUČENÍ VNĚJŠÍCH POŠKOZENÝCH OMÍTEK NA JIŽNÍM PRŮČELÍ DM
- ROZEBRÁNÍ CHODNÍKU A OKAPOVÉHO CHODNÍČKU KOLEM OBJEKTU Z DŮVODU ZATEPLENÍ SUTERÉNNÍ STĚNY
- ODKOPÁNÍ ZEMINY KOLEM OBJEKTU Z DŮVODU ZATEPLENÍ SOKLOVÝCH STĚNY A PROVEDENÍ SANACE NA JIŽNÍM TRAKTU
- DEMONTÁŽ SPRCHOVÝCH HLAVIC, ČÁSTEČNĚ VYBOURÁNÍ OKLADU A DLAŽBY SPRCH A VYVEDENÍ POTRUBÍ STUDENÉ VODY PRO NÁPOJENÍ NA SPRCHOVÝ VÝMĚNÍK TEPLA Z ODPADNÍ VODY

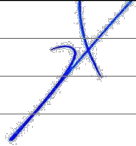

POZNÁMKA:

- V TOMTO SOUPISU JSOU VYPSÁNY POUZE NĚKTERÉ BODY BOURACÍCH PRACÍ, ZBYLÉ BOURACÍ PRÁCE JSOU ZNAČENY ZELENOU BARVOU
- ÚPRAVAMI NEJSOU DOTČENY NOSNÉ KONSTRUKCE
- VEŠKERÉ ÚPRAVY MUSÍ BÝT V SOULADU SE ZÁVAZNÝM STANOVISKEM ODBORU VÝSTAVBY MĚÚ NOVÝ BYDŽOV
- OKRASNÉ ZDOBONÉ VÝPLNĚ OKEN BUDOU ZANECHÁNY
- VÝKOPY OKOLO OBJEKTU BUDOU ZABEZPEČENY PROTI PÁDU POMOCÍ PŘENOSNÉHO DÍLCOVÉHO ZÁBRADLÍ VÝŠKY 1,1 m

POZNÁMKY:

- JEDNÁ SE O PAMÁTKOVÉ CHRÁNĚNOU BUDOVU DLE REJSTR. Č. ÚSKP 12888/6-5721
- PROJEKT PŘEDSTAVUJE ROVNOMĚRNOST PRVKŮ (IDEÁLNÍ STAV), VZHLEDEM K MATERIÁLOVÝM SPECIFIKUM MŮŽE DOJÍT K DROBNÝM ZMĚNÁM, A TO PŘÁVĚ Z DŮVODŮ REÁLNÝCH ROZMĚRŮ JEDNOTLIVÝCH PRVKŮ
- PŘED DEMONTÁŽÍ VNĚJŠÍCH OKENNÍCH KŘÍDEL A REPASÍ OKEN JE DODAVATEL POVINEN PROVÉST ZAMĚŘENÍ SKUTEČNÉHO STAVU OKENNÍCH VÝPLNÍ, JAK VNITŘNÍCH, TAK VNĚJŠÍCH
- PŘESNÁ MATERIÁLOVÁ SPECIFIKACE NOVÉ TEPELNÉ IZOLAČNÍ VÝPLNĚ OKEN A DIMENZE JEDNOTLIVÝCH PRVKŮ OKENNÍCH VÝPLNÍ BUDE PROVEDENA ZEJMÉNA DLE ZHOTOVITELSKÉ DOKUMENTACE, KTEROU JE ZHOTOVITEL POVINEN SI ZPRACOVAT VČETNĚ PODROBNÉHO ZAMĚŘENÍ VŠECH OKENNÍCH PRVKŮ NEBO DÍLŮ
- ZHOTOVITELSKÁ DOKUMENTACE DÁLE DLE POTŘEBY ROZŠÍŘÍ PROVÁDĚCÍ DOKUMENTACI O DALŠÍ INFORMACE např.: PODROBNOSTI SPOJŮ atd. ZHOTOVITEL JE POVINEN SI V POTŘEBNÉM ROZSAHU ZPRACOVAT ZHOTOVITELSKOU (DÍLENSKOU) DOKUMENTACI K OKENNÍM VÝPLNÍM!!!
- POŠKOZENÉ DŘEVĚNÉ PRVKY NUTNO OŠETRIT, PŘÍPADNĚ ROZSÁHLÉHO POŠKOZENÍ VÝMĚNIT ZA NOVÉ apod. PONECHANÉ PRVKY BUDOU OŠETŘENY BEZBARVÝMI PREPARÁTY UMOŽŇUJÍCÍ PROVÉST NÁSLEDNĚ POVRCHOVÉ ESTETICKÉ NÁTĚRY LAKY NEBO LAZURY,
- BUDOU ZATEPLENY POUZE VNĚJŠÍ KŘÍDLA ŠPALETOVÝCH OKEN, MIMO OKNA S OKRASNÝMI SKLENĚNÝMI VÝPLNĚMI, KTERÉ MUSÍ BÝT PONECHÁNY
- PŘI ZEMNÍCH PRACÍCH DBÁT NA BEZPEČNOST A OCHRANU ZDRAVÍ, VÝKOPY JE NUTNO POKRÝT A ZŘETELNĚ OZNAČIT
- SVISLÁ DRENÁŽ SPODNÍ STAVBY BUDE VYTAŽENA NAD U.T.
- SANACE BUDE PROVEDENA JAKO KOMPLEXNÍ CERTIFIKOVANÝ SYSTÉM DODANÝ JEDNÍM ZHOTOVITELEM (DRŽITELEM OSVĚDČENÍ PRÁCE S CERTIFIKOVANÝM SANAČNÍM SYSTÉMEM), KTERÝ SI PROVEDE NA STAVBĚ VLASTNÍ ZAMĚŘENÍ A PŘÍPADNĚ DALŠÍ POTŘEBNÉ PRŮZKUMY, ZEJMÉNA OVĚŘENÍ VLHKOSTI ZDIVA A ZASOLENÍ, ZE KTERÝCH MŮŽE VYPLYNOUT OPTIMALIZACE NAVRHOVANÉHO ŘEŠENÍ, TAK ABY BYLA ZAJIŠTĚNA OCHRANA PROTI PRONIKÁNÍ VLHKOSTI DO BUDOVY PO DOBU PŘEDPOKLÁDANÉ ŽIVOTNOSTI STAVBY
- PROJEKTOVÁ DOKUMENTACE JE NAVRŽENA DLE DOSTUPNÝCH MOŽNÝCH INFORMACÍ A INFORMACÍ SDÍLENÝCH INVESTOREM, PŘI STAVEBNÍCH PRÁCECH MOHOU BÝT ZJIŠTENY TAKOVÉ SKUTEČNOSTI, KTERÉ MOHOU OVLIVNIT PŘEDPOKLAD A ROZSAH PRACÍ, V TĚCHTO PŘÍPÁDECH BUDE PROJEKTANT V PŘEDSTIHU UPOZORNĚN A ÚPRAVA BUDE ŘEŠENA V RÁMCI ZMĚNOVÉHO ŘÍZENÍ
- NEDÍLNOU SOUČÁSTÍ PROJEKTOVÉ DOKUMENTACE JSOU ČÁSTI ZÚČASTNĚNÝCH PROFESÍ, VÝSTUPY TĚCHTO PROFESÍ OBSAŽENÉ V ARCHITEKTONICKO STAVEBNÍM ŘEŠENÍ JSOU POUZE ORIENTAČNÍHO CHARAKTERU, K PODROBNÉMU ŘEŠENÍ DÍLČÍCH SOUČÁSTÍ STAVBY SLOUŽÍ TYTO SAMOSTATNĚ ČÁSTI PROJEKTOVÉ DOKUMENTACE A TO ZEJMÉNA POŽÁRNĚ BEZPEČNOSTNÍ ŘEŠENÍ STAVBY

+0.000 = STÁVAJÍCÍ ÚROVEŇ PODLAHY V 1.NP

Hlavní inženýr projektu :	Ing. Radek Myšák		<div><div>IRBOS s.r.o. Čestice 115 Kostelec nad Orlicí 517 41 www.irbos.cz</div><div><div>IRECIS Inženýring</div></div></div>
Zodpovědný projektant :	Ing. Radek Myšák		
Projektant :	Ing. Michal Daniček		
Kraj :	KRÁLOVÉHRADECKÝ	M.Ú. : NOVÝ BYDŽOV	
Stavebník :	GYMNÁZIUM, STŘEDNÍ ODBORNÁ ŠKOLA A VYŠŠÍ ODBORNÁ ŠKOLA, NOVÝ BYDŽOV IČO: 62690221, KOMENSKÉHO 77, 504 01 NOVÝ BYDŽOV		
Stavba :	SNÍŽENÍ ENERGETICKÉ NÁROČNOSTI GYMNAZIA, SOŠ A VOŠ, NOVÝ BYDŽOV - DM J. JUNGMANNA Jos. Jungmanna č.p. 1544 k.ú.:Nový Bydžov [707163], parcela: p.č. st. 310/1		
ARCHITEKTONICKO STAVEBNÍ ŘEŠENÍ		Číslo paré :	Autorizace:
Název výkresu :	ŘEZ A-A' - STÁVAJÍCÍ STAV		Číslo zakázky :
			Stupeň PD :
			Datum :
			Měřítko :
			Formát :
			Číslo výkresu :
			D.1.1.7

ŘEZ A-A' - STÁVAJÍCÍ STAV 1:75